



ВИБРОТЕХНИК

Авангард российского оборудования
для точного измельчения

www.vt-spb.ru

ОБОРУДОВАНИЕ ДЛЯ ДРОБЛЕНИЯ И ИЗМЕЛЬЧЕНИЯ

ДРОБИЛКА МОЛОТКОВАЯ

МД 2х2

Дробилка молотковая **МД 2х2** – оборудование лабораторного класса, предназначенное для дробления небольших порций хрупких материалов и растительного сырья. Принцип действия основан на ударном воздействии на частицы материала.

Частицы материала разрушаются:

- при попадании по ним молотками;
- при ударах о футеровки и стенки корпуса;
- при соударении друг с другом.

ОТРАСЛИ ПРИМЕНЕНИЯ



Горнодобывающая



Металлургическая



Строительная



Химическая



Фармацевтическая



Дробилка молотковая **МД 2х2**

ПАРАМЕТРЫ

Технологические параметры

Средний размер частиц продукта дробления при установке решетки с минимальными отверстиями, мм	0,3-0,5
Размер частиц продукта дробления при установке решетки с минимальными отверстиями, мм	90%<0,5
Крупность исходного материала, мм, не более*	20
Твердость исходного материала, не более	4 ед. по Моосу
Производительность, кг/ч*	25-1500

Технические параметры

Размер загрузочного окна зоны дробления, мм	110x158
Размер отверстий разгрузочной решетки, мм	0,8-20
Напряжение питания, 50 Гц, В	380
Мощность электродвигателя, кВт	2,2
Частота вращения ротора, об/ мин.	1500
Габаритные размеры, мм (Длина x Ширина x Высота)	885x550x1410
Масса/Масса с Пультom управления, кг	120/125
Материал молотков - инструментальная сталь	65Г
Твердость молотков, HRC	52-56
Модель пульта управления	МПУ3-04

*Зависит от физических свойств материала и размера отверстий разгрузочной решетки.



ВИБРОТЕХНИК

Авангард российского оборудования
для точного измельчения

www.vt-spb.ru

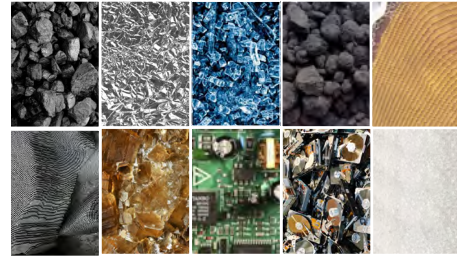
МОЛОТКОВАЯ ДРОБИЛКА

ПРЕИМУЩЕСТВА

- Возможность регулировки крупности продукта дробления за счет:
 - установки решеток с отверстиями различной формы размером от 0,8 мм;
 - подбора количества и формы молотков;
 - установки гладкой или ребристой футеровки крышки.
- Свободный подвес молотков на осях ротора снижает вероятность поломки дробилки при попадании недробимого тела в рабочую камеру;
- Размер и конфигурация загрузочной воронки выбраны исходя из условий безопасности обслуживания и предотвращают выброс частиц материала при работе;
- Откидные болты крышки обеспечивают быстрый доступ в камеру дробления для осмотра и замены молотков и решетки, а также очистки камеры;
- Возможность подключения к Блоку пылеулавливания **БПУ** с целью:
 - исключения пыления в зоне загрузки;
 - снижения температуры в камере дробления;
 - снижения содержания пылевидной фракции в продукте;
 - сепарации материала на три фракции: осаждаемой в приемной емкости дробилки, циклоне **БПУ** и его рукавном фильтре;
 - повышения производительности процесса дробления.

ПРИМЕРЫ ПРИМЕНЕНИЯ

Уголь, полиэфирная смола, сахара, стекло, шлаки, соль, слюда, электросхемы, пищевые продукты, растительное сырьё, конгломераты реактивов.



Ротор



Футеровка, решетка и молотки

Дробление на МД 2х2
Материал: Стекло 5,0÷8,0 мм
Производительность: 70 кг/час

